

pareti vegetali



HW Style propone un'innovativa soluzione per creare una parete vegetale, realizzabile sia all'interno che all'esterno del vostro edificio. Il particolare impatto del giardino verticale renderà la vostra location unica, offrendo un'immagine sofisticata e originale del vostro ambiente lavorativo. Oltre all'aspetto estetico, il muro vegetale esterno offre vantaggi concreti come l'assorbimento dell'anidride carbonica, dei raggi UV e garantisce inoltre funzioni di isolamento termico e sonoro in grado di limitare sensibilmente i consumi energetici.

HW Style realizza inoltre pareti vegetali per interno mobili, mono e bifacciali, complete di sistema di irrigazione.

pareti vegetali
il verde in verticale



Il Sistema

La parete vegetale è composta da un insieme di moduli con uno spessore montato di 8 cm impiegabili sia in interno che in esterno. I moduli standard hanno dimensioni di 53 x 63 cm ma possono essere realizzati su misura.

Questi moduli sono formati da un materassino in geotessile speciale a due strati, cuciti in modo alternato sui due lati di una geogriglia monoaccoppiata a tessuto non tessuto in polipropilene con agugliatura in fibra di cocco così da creare scomparti a forma cilindrica riempiti con substrato tecnico in schiuma di poliuretano.

Le piante in vasetto Ø 5-9 cm vengono inserite all'interno delle apposite tasche preformate sul materassino. Le essenze vegetali vengono opportunamente scelte in base alle condizioni climatiche, geografiche, di luminosità ambientale, esposizione ecc. specifiche del sito di realizzazione.

Il modulo può essere fornito precoltivato o da piantumare e vegetare in sito.

L'irrigazione del sistema è assicurata dall'inserimento all'interno di ogni modulo di un'ala gocciolante Ø 16 mm, passo 15 cm e portata gocciolatori 1 litro/ora.

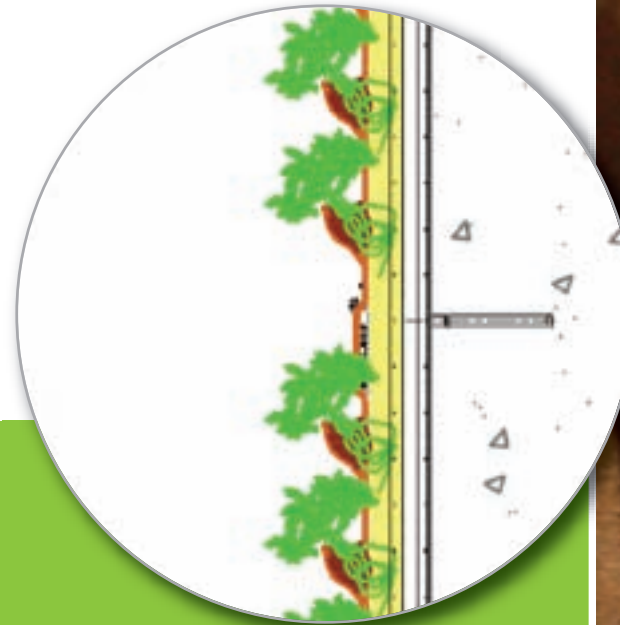
L'ala gocciolante andrà collegata ad un sistema di irrigazione da realizzare in sito e sarà composto da centraline automatiche, elettrovalvole, raccorderia, tubi in polipropilene ed eventuale sistema di telecontrollo dell'umidità dei pannelli.

La fertilizzazione sarà effettuata durante la manutenzione ordinaria manualmente oppure con l'ausilio di un fertirrigatore da collegare all'impianto d'irrigazione.

Oasi ecologica in verticale per interno ed esterno

VANTAGGI

- flessibilità d'uso;
- straordinaria capacità adattativa a esigenze progettuali;
- struttura portante leggera;
- ampia varietà di specie disponibili;
- immediato effetto estetico;
- utilizzabile per realizzazioni interne o esterne;
- miglioramento dell'isolamento termico evitando l'irraggiamento diretto del muro;
- protezione dagli agenti atmosferici
- cattura le polveri sottili, PM10 in ambito urbano;
- barriera antifurumore;
- aumenta lo stato di benessere.
- facilità di sostituzione in caso di deperimento delle piante sul singolo elemento
- possibilità di variare le specie durante l'anno



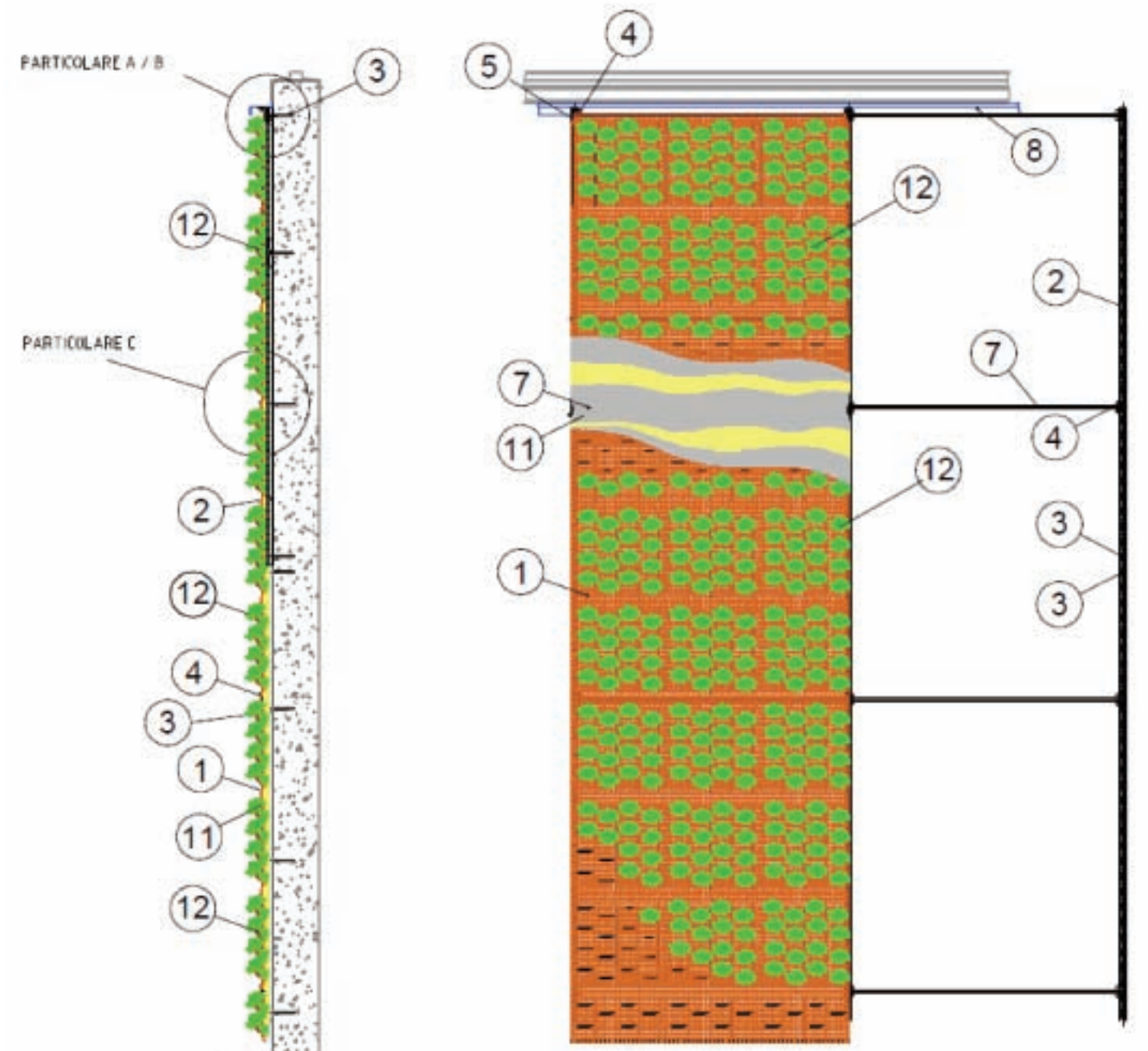


Struttura a binari

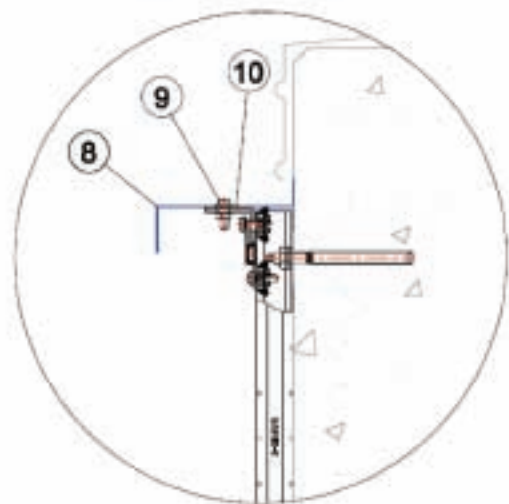
LEGENDA

- 1 - modulo HW Style in bobina
- 2 - binario tipo Hilti MQ-41-E 3m
- 3 - elemento di fissaggio a muro
- 4 - piastrina di sostegno moduli
- 5 - vite testa esagonale flangiata M8x25
- 6 - dado ad alette M8 per sistema binari tipo Hilti
- 7 - barra di fissaggio sistema a binari
- 8 - grembialina sommitale
- 9 - vite e dado M8 di fissaggio grembialina sommitale
- 10 - supporto tipo Hilti MF-FL 10 per grembialina sommitale
- 11 - ala gocciolante Ø 16 mm, passo 15 cm e portata 1l/ora;
- 12 - piante in vaso Ø 8-9 cm;

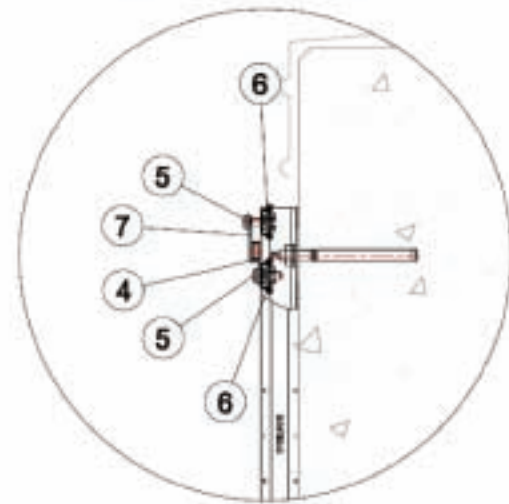
Segue



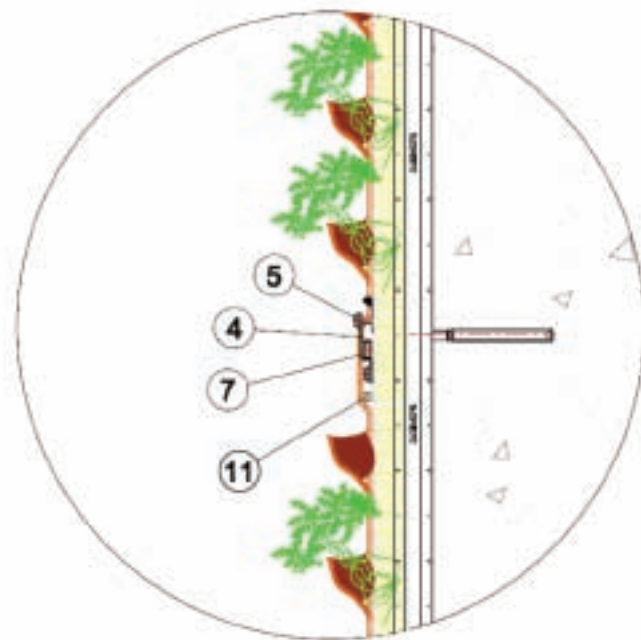
PARTICOLARE A



PARTICOLARE B



PARTICOLARE C

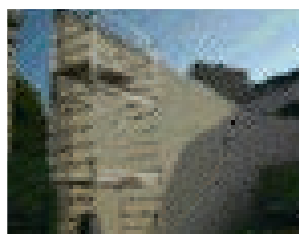


- 1 - modulo HW Style in bobina
- 2 - binario tipo Hilti MQ-41-E 3m
- 3 - elemento di fissaggio a muro
- 4 - piastrina di sostegno moduli
- 5 - vite testa esagonale flangiata M8x25
- 6 - dado ad alette M8 per sistema binari tipo Hilti
- 7 - barra di fissaggio sistema a binari
- 8 - grembialina sommitale
- 9 - vite e dado M8 di fissaggio grembialina sommitale
- 10 - supporto tipo Hilti MF-FL 10 per grembialina sommitale
- 11 - ala gocciolante Ø 16 mm, passo 15 cm e portata 1l/ora;
- 12 - piante in vaso Ø 8-9 cm;



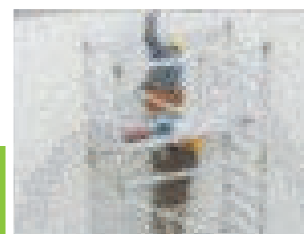
Esempio Fasi di Montaggio

1



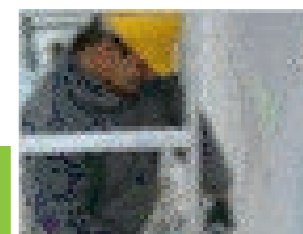
Individuazione sulla parete dell'area di intervento come da progetto e preparazione attrezzature idonee alle lavorazioni

2



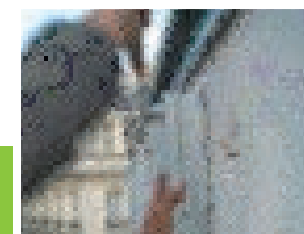
Tracciamento degli ingombri e dei punti di foratura per aggancio della struttura

3



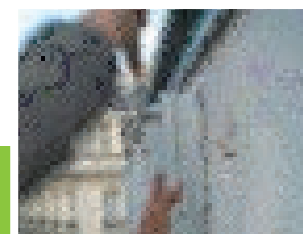
Foratura del muro nei punti individuati e installazione di elementi di fissaggio adatti a materiale costituente il muro oggetto dell'intervento.

4



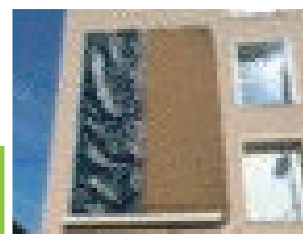
Montaggio dei binari, costituenti i montanti della struttura portante, sugli elementi di fissaggio

5



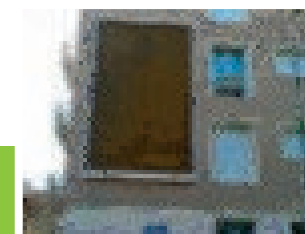
Montaggio delle piastrine di sostegno moduli mediante apposita vite e dado ad alette alla misura appropriata

6



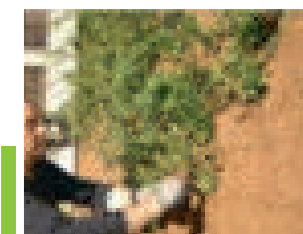
Montaggio progressivo di modulo mediante inserimento della barra di sostegno nell'apposita asola e fissaggio su piastrine

7



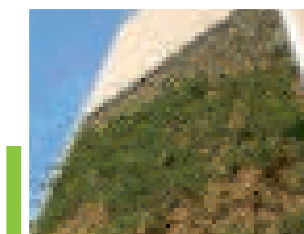
Montaggio impianto irrigazione e complementi della parete verde (profili perimetrali ed eventuale vasca di raccolta acqua)

8



Piantumazione secondo schema botanico del sistema mediante inserimento delle piante nelle apposite tasche

9



Parete verde ultimata

HW Style Srl
Viale Sarca, 336 F
Edificio 16
20126 Milano

Via Primo Maggio, 27
24050 Lurano (BG)
Tel. +39 035 487941
Fax. +39 035 4879420

Via delle Antille, 2/A
00040 Pomezia (ROMA)
Tel. +39 06 9108391
Fax +39 06 99337257

info@hw-style.it
www.hw-style.it
www.marketing-olfattivo.it

HW Style SA
Via G. Cattori 3
6900 Lugano - Paradiso
Tel. +41 91 980 46 70
Fax +41 91 980 46 72

info@hw-style.ch
www.hw-style.ch
www.scentdesign.ch

HW Style è leader nella
progettazione, realizzazione e
gestione del verde.
Da oltre 25 anni opera con
successo su tutto
il territorio nazionale.